



PERISTALTIK PUMPEN



Liposat



Qiona



LiquoGuard

■ MÖLLER MEDICAL - IHR PARTNER FÜR ANALYTIK, DIAGNOSTIK UND MEDIZINTECHNIK

Wir sehen uns als Problemlöser und Systemfertiger für den OEM-Kunden im Sinne einer Partnerschaft. Am Anfang der Zusammenarbeit steht meist eine technische Problemstellung oder spezifische Kundenanforderung, deren Lösung und Umsetzung wir von der Entwicklung bis hin zur Serienfertigung begleiten. Selbstverständlich schützen wir dabei das Know-How des Kunden.

Einige Beispiele:

- Laborpumpen mit elektronischer Fluss- und Mengensteuerung
- Schlauchpumpen und -systeme u.a. für die Dialysebehandlung
- Spezialkanülen für die Analytik, Diagnostik und Humanmedizin
- DNS-Analyseboxen für die Labormedizin
- Hochpräzise Chromatographiesäulen

Auf unserer Kundenliste stehen die meisten großen Unternehmen der Analytik und Diagnostik Europas.



Sterisart



Dialog+

von B. Braun enthält Möller Medical Schlauchpumpen als Komponenten.



■ DAS UNTERNEHMEN

Möller Medical besteht seit 1949 und stellt Komponenten und Fertiggeräte für Analytik, Medizintechnik und Feinwerktechnik her. Möller Medical ist besonders im anspruchsvollen OEM-Geschäft präsent; das ISO-13485-zertifizierte Unternehmen entwickelt und produziert Komponenten und Systeme für die in-vitro-Diagnostik und sensible medizinische Anwendungen. Der weitaus größte Teil des Umsatzes wird in der Analytik und Medizintechnik generiert. 2003 wurde Möller Medical von der Centrotec Sustainable AG übernommen. Centrotec ist börsennotiert im deutschen Prime Standard (ISIN DE0005407506) und im Index SDAX enthalten.



■ QUALITÄTSMANAGEMENT

DIN EN ISO 13485

Die uneingeschränkte medizintechnische Zertifizierung ist für uns von zentraler Bedeutung; durch sie können wir als Hersteller im Sinne des Medizinproduktegesetzes (MPG) auftreten und Endprodukte oder Komponenten an Vertriebspartner und OEM-Kunden liefern.

CE-Kennzeichnungsberechtigung

Für unsere Medizinprodukte können wir die Konformität nach den EU-Richtlinien 93/42/EWG (Medizinprodukte) bescheinigen.

Schutzrechte

Durch die intensive Entwicklungsarbeit entstehen laufend Innovationen, die durch zahlreiche Patente und Gebrauchsmuster geschützt sind.

FDA-Zulassung

Für mehrere Produkte, darunter auch eine Schlauchpumpe (*Liposat*®), hat Möller Medical eine US 510 (k)-Zulassung.

■ SCHLAUCHPUMPEN



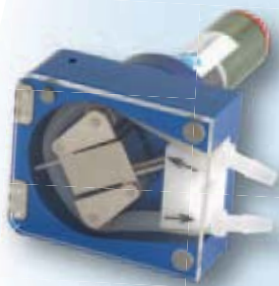
SPQ-072



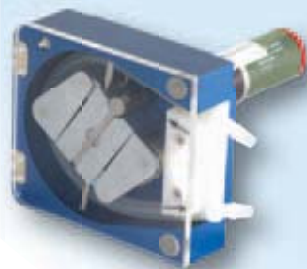
SPQ-048



SPQ-72G



SPQ-095



SPQ-125



SPQ-225



	Leistungskennzahlen			Schlauch		
	Einsatzbereich [ml/min]	Dynamik ⁽¹⁾	Druck [bar]	Material	empfohlener Innendurchmesser	Schlauchlebensdauer ⁽²⁾ [h]
SPQ-048	0,4 - 4	2	1	Silikon	1,0	200
	1,2 - 20	2	1	Pharmed	1,85	1500
	1,5 - 10	2	1	Silikon	2,0	200
	3 - 32	2	1	Silikon	3,0	200
	5 - 45	2	1	Pharmed	3,2	1500
SPQ-072	0,175 - 4,4	2,5	1	Silikon	1,0	200
	0,5 - 13,5	2,5	1	Silikon	2,0	200
	1,0 - 45	2,5	1	Silikon	3,0	200
	0,2 - 5,0	2,5	1	Pharmed	1,02	1500
	1,1 - 32	2,5	1	Pharmed	1,85	1500
	1,3 - 60	2,5	1	Pharmed	3,2	1500
SPQ-72G	10 - 60	6	1,5	Pharmed	2	1000
	10 - 140	14	1,5	Pharmed	3,2	1000
SPQ-095	60 - 400	1,5	2,5	Silikon	4	200
	75 - 500	1,5	2,5	Silikon	5	200
	120 - 650	1,5	2,5	Silikon	6	200
SPQ-125	100 - 500	2	2,5	Silikon	4	200
	150 - 800	2	2,5	Silikon	5	200
	200 - 1100	2	2,5	Silikon	6	200
	250 - 1300	2	2,5	Silikon	8	200
SPQ-225	50 - 1500	1,5	2,0	PVC	8	10

⁽¹⁾ Verhältnis max. Förderrate zu min. Förderrate bei gegebenem Pumpschlauch und Antriebseinheit

⁽²⁾ Richtwert ohne Gewähr, in konkreter Anwendung zu testen

⁽³⁾ Ggf. mit passendem Getriebe, verfügbar sind Übersetzungsverhältnisse von 18:1 bis 500:1



Pumpkopf						Antrieb ⁽³⁾			
2-Rollen-rotor	3-Rollen-rotor	Rotor Kunststoff	Rotor Metall	Stator Kunststoff	Stator Metall	24 V maxon DC 4W	24 V maxon DC 15W	24 V Mikromotor 4W	Schrittmotor KH42
	■	■		■		■		■	
	■	■		■		■		■	
	■	■		■		■		■	
	■	■		■		■		■	
	■	■		■		■		■	■
	■	■		■		■		■	■
	■	■		■		■		■	■
	■	■		■		■		■	■
	■	■		■		■		■	■
	■	■		■					■
	■	■		■					■
■			■		■		■		
■			■		■		■		
■			■		■		■		
■			■		■		■		
■			■		■		■		
■			■		■		■		
■		■			■	auf Anfrage			

BESONDERHEITEN



DRUCKSENSORIK

Auf Wunsch bieten wir Pumpenansteuerungen mit Sensoren für Regelaufgaben an. In einer Beispielanwendung (*LiquoGuard*[®]) wird ein Druck mit einer Genauigkeit von ca. 1 mbar gemessen und geregelt.



LUFTBLASENSENSOR

In einer anderen Beispielanwendung unseres Hauses wird der Pumpschlauch laufend per Ultraschall auf Luftblasen überprüft. Die Pumpe schaltet automatisch ab, sobald nicht blasenfrei gefördert wird.



DRUCKBEGRENZUNG

Falls eine Sicherheitsbegrenzung für den Pumpdruck benötigt wird, so setzen wir dies aktiv (über Sensor außen am Schlauch) oder mechanisch (über den Rollenfederdruck) präzise nach Ihren Spezifikationen um.



SCHRITTMOTOR-ANSTEUERUNG

Für große Genauigkeit, Geschwindigkeit und für die automatische Ermittlung des geförderten Volumens. Besonders leise durch Mikroschrittsteuerung.



DREHGEBER

Falls eine Volumenermittlung in Verbindung mit einem DC-Motor gewünscht wird.



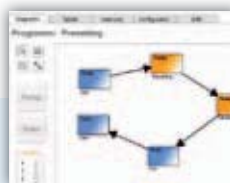
FREILAUF

Dieser verhindert ein manuelles Drehen des Pumprotors in der falschen Richtung, z.B. beim Einlegen des Schlauches.



EINLEGEHILFE

Verschiedene Möglichkeiten zur Erleichterung des Schlaucheinlegens sind verfügbar.



ANDERE FEATURES

Fragen Sie uns, Entwicklung ist unser Beruf!



MöllerMedical

Möller Medical GmbH
Wasserkuppenstraße 29-31
D-36043 Fulda
Tel. +49 (0) 661 9 41 95 - 0
Fax +49 (0) 661 9 41 95 - 855
info@moeller-medical.com
www.moeller-medical.com

